

# PREMIER KOMPOZIT

Podlahy, které si vaše  
nohy zamilují.

 **LIKOR**

# CO je PREMIER Kompozit?

## ... je to MOUDROST

Lidé při rozhodování využívají zkušenosti, znalosti a etiku. Vědí, že čisté životní prostředí je životně důležité a že korek je dokonalým řešením pro jejich domovy.

To je moudrost. To je PREMIER Kompozit.

## ... je to PŘEDSTAVIVOST

Dokážeme si představit budoucnost? Ano. Vzít fakta do vlastních rukou nám umožňuje budovat budoucnost podle plánu. Lidé jsou kreativní a od značek očekávají více.

Chtějí inovace, kreativitu a nápadité produkty. PREMIER Kompozit odpovídá na tyto požadavky poskytováním špičkových řešení.

## ... je to UDRŽITELNOST

Udržitelný životní styl se stává dobrovolným závazkem pro stále více lidí. Je pak přirozené experimentovat a přijmout udržitelné postupy. PREMIER Kompozit je značka, která oslovuje tuto stále náročnější veřejnost.

## ... je to NADŠENÍ

Navzdory každodenním obavám je nadšení jednou z charakteristik lidí. Tento atribut inspiruje současné generace, aby věřily v lepší budoucnost a bojovali za změnu.

Kvůli technologii, udržitelnosti nebo novému životnímu stylu.

## ... proč PREMIER Kompozit?

Protože když lidé najdou značku schopnou vyjádřit tyto vlastnosti, cesta k partnerství je otevřená.





A close-up photograph of a vibrant green leaf, likely from a plant like a succulent or a similar species, covered in numerous clear water droplets. The background is a soft, out-of-focus grey, making the green leaf and white text stand out prominently.

# Když **NEGATIVNÍ** je extrémně **POZITIVNÍ**...

## **VÍTE, CO ZNAMENÁ „NEGATIVNÍ UHLÍKOVÁ STOPA“?**

Pro životní prostředí je to mimořádně pozitivní věc. Je to průlom: to znamená, že z atmosféry je odstraněno více uhlíku, než vznikne při výrobě podlahy PREMIER Kompozit. Proto se jedná o KLIMATICKY POZITIVNÍ výrobek.

## **ABSORBUJE CO<sub>2</sub> Z ATMOSFÉRY**

Dobře obhospodařovaný les z korkového dubu dokáže zadržet 14,7 tuny CO<sub>2</sub> na hektar a za rok.

Ale je to více než jen číslo, je to hodnota vyjádřená skutečnými výhodami.

PREMIER Kompozit poskytuje vysokou úroveň kvality vnitřního ovzduší.

## **POMÁHÁ OMEZOVAT GLOBÁLNÍ OTEPLOVÁNÍ.**

# PREMIER Kompozit je UDRŽITELNÝ VÝROBEK

Základní hodnoty, respekt k přírodě a touha po přírodní harmonii, umožnili PREMIER Kompozitu dosáhnout pozoruhodné negativní uhlíkové stopy, která pomáhá snížit potenciál globálního oteplování.

Podlahy PREMIER Kompozit jsou nejčistším výsledkem modelu Circular Economy (oběhového hospodářství), jehož cílem je přeměnit odpad a použité korkové zátky na cenný a udržitelný produkt.





## 9 LET

Doba, za kterou se může znovu loupat korková kůra z jednoho stromu.

## 100.000

Přímých a nepřímých pracovních míst vzniká díky korkovému průmyslu.

## ŽÁDNÉ STROMY NEJSOU ZNIČENY

nebo káceny.

## ZADRŽOVÁNÍ CO<sub>2</sub>

Každý strom dubu korkového zadrží 5x více CO<sub>2</sub> z atmosféry než jakýkoliv jiný strom. Výrazně tak přispívá ke snížení globálního oteplování.

## SKLIZEŇ KORKU

Je nejlépe placenou zemědělskou prací na světě.

## 200 LET

Tolik let se v průměru dožívá strom dubu korkového.

# Udržitelné srdcem



## Životní prostředí

Během sklizně nejsou poškozeny ani vykáceny žádné stromy. Les korkového dubu zadrží 5x více CO<sub>2</sub> z atmosféry a pomáhá tak snížit potenciál globálního oteplování.



## Malé vzdálenosti

Zpracovatelské továrny jsou umístěny jen pár kilometrů od korkových lesů.



## Ekonomika

Les korkového dubu vytváří pracovní místa v korkovém průmyslu a v dalších souvisejících průmyslových odvětvích.



## Opětovné využití odpadu

Jakýkoli korkový odpad a přebytky se sbírají, granulují a znovu používají ve výrobním procesu, díky čemuž má výrobek nižší uhlíkovou stopu.



## Sociální dopad

Korkový průmysl podporuje oživení oblastí ohrožených dezertifikací - degradací území na pouště. Sklizeň korku je činnost, která se prolíná generacemi.



## Biomasa

Korkový prach z výrobních linek je odsáván a skladován ve sběrných silech. Jeho následným spalováním vzniká biomasa, která generuje energii. 65% z celkového množství energie potřebné pro výrobu, pochází ze spalování korkového prachu.



# Udržitelnost je mnohem více než ochrana a zachování přírody.

Je to především koncept nalezení rovnováhy mezi námi jako lidskými bytostmi a přírodním prostředím.

Jednou ze základních hodnot kolekce PREMIER Kompozit je respekt k přírodě.

Tyto kompozitní podlahy přináší udržitelné podlahové řešení s pozoruhodnou negativní uhlíkovou stopou.

Kromě nesporné vlastnosti udržitelnosti je PREMIER Kompozit také špičkovým produktem, který kombinuje vysokou úroveň kvality s avantgardou a jedinečným designem. Vynalézavost, inspirace, odbornost a inovace jsou jen některá slova, která vystihují produkt PREMIER Kompozit.

Dostupný ve třech provedeních povrchového vzhledu: korku, dřeva a kamene.

Portfolio PREMIER Kompozit kombinuje jedinečné vlastnosti a udržitelnost korku s inovativním designem a stavem umělecké technologie.

Chytrá volba, jedinečný pocit.

## PŘÍJEMNÁ CHŮZE, kterou si vaše nohy zamilují.

PREMIER Kompozit má moderní design s trendy barvami a vzhledem korku, dřeva či kamene.

Umožní vám vytvořit jedinečné a charakteristické prostory: **krásné na pohled, pohodlné pro chůzi.**





PREMIER KOMPOZIT

# PREMIER<sup>KOMPOZIT</sup>



## CERTIFIKÁT INDOOR AIR QUALITY

Splňuje nejpřísnějších normy kvality vnitřního ovzduší.  
Testováno na více než 2 000 potenciálně nebezpečných chemických látek.



## POHODLÍ PŘI CHŮZI

Vynikající pocit pohodlí, i když po podlaze chodíte naboso.



## PŘIROZENÁ TEPELNÁ IZOLACE

Dokáže udržet optimální teplotu v průběhu celého roku.



## ODOLNOST VŮČI NÁRAZU

Vynikající schopnost tlumení nárazů.



## TICHO

Útlum kročejového hluku až o 53%.





PREMIER<sup>WOOD KOMPOZIT</sup>

Inspirace přírodou  
je jen začátek...

Nadčasová krása dřeva umocněná jedinečnou udržitelností a pohodlím korku. Polymerní film na povrchu bez obsahu PVC je díky své vynikající odolnosti vůči opotřebení ideální pro intenzivní použití v obytných a komerčních prostorech. Špičkového vzhledu je dosaženo bez kácení stromů, zatímco vodotěsná vícevrstvá korková struktura přispívá ke snížení globálního oteplování díky své negativní uhlíkové stopě.

ochranná vrstva bez obsahu pvc

zátěž 33

tištěný dekorativní film s vysokým rozlišením

Comfort+

korková podložka

korkové kompozitní jádro bez obsahu PVC

zámkový spoj

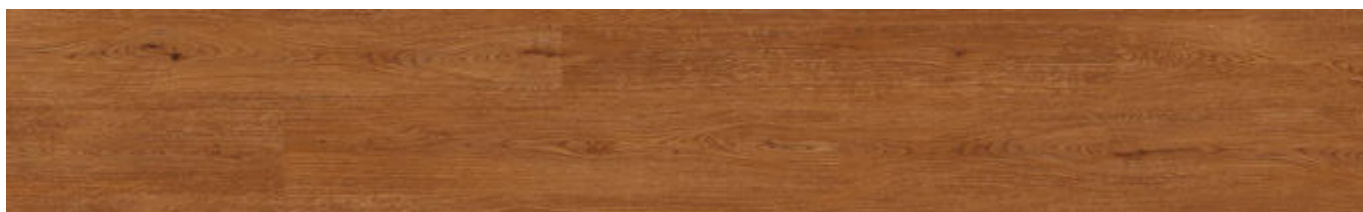
Comfort+

integrovaná korková podložka



## Rozměr lamely

1.225 x 190 x 7mm  
balení 1,862 m<sup>2</sup>



zámkový spoj



4 mikro sražené hrany

## Povrchová úprava & Záruka



Unikátní technologie výroby povrchové úpravy v podobě polymerního filmu bez obsahu pvc. Polymerní film byl vytvořen tak, aby se dokázal přizpůsobit vícevrstvé konstrukci podlahy a zároveň disponoval vynikající odolností v případě vysoké komerční zátěže. Povrch tak poskytuje jedinečný pocit pohodlí, vysokou mechanickou pevnost a odolnost proti skvrnám.



Obrázky vzorků produktů v této kolekci byly vyříznuty z většího kusu. Dekor a odstín se mohou mírně lišit.





## Azory

obj. číslo 7080A1009



## Estrela

obj. číslo 7080A1007



## Ovar

obj. číslo 7080A1006



Azory



## Algarve

obj. číslo 7080A1000



## Evora

obj. číslo 7080A1005



## Coimbra

obj. číslo 7080A1012



## Lagos

obj. číslo 7080A1002



## Sagres

obj. číslo 7080A1004





Funchal



## Funchal

obj. číslo 7080A1008



## Tavira

obj. číslo 7080A1003





Vendas



## Vendas

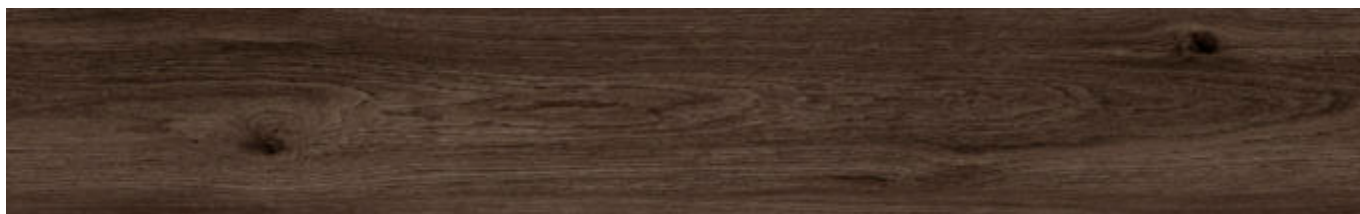
obj. číslo 7080A1016



## Oleiros

obj. číslo 7080A1017





## Faro

obj. číslo 7080A1010



## Sesimbra

obj. číslo 7080A1014



## Mafra

obj. číslo 7080A1015



## Lisabon

obj. číslo 7080A1011

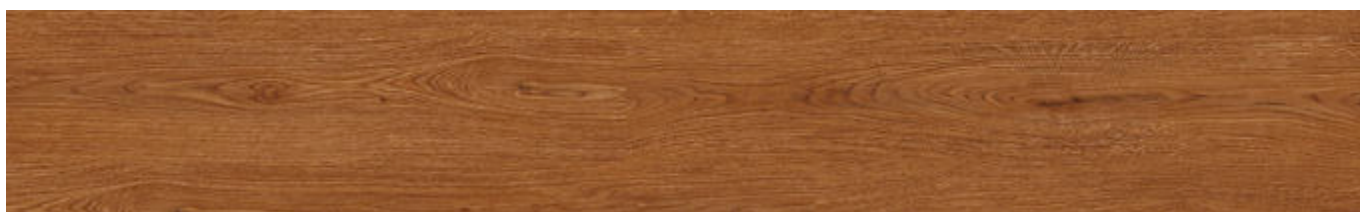


## Aveiro

obj. číslo 7080A1013



Porto



## Porto

obj. číslo 7080A1001



## Setubal

obj. číslo 7080A1019



## Braga

obj. číslo 7080A1018







PREMIER<sup>CORK KOMPOZIT</sup>





Udržitelné podlahové řešení s pozoruhodnou negativní uhlíkovou stopou, vodotěsnou vícevrstvou korkovou strukturou a bez obsahu PVC.

Korkový design dodává podlaze osobitý vzhled a jedinečnost, díky čemuž je každá lamela od přírody unikátním vzorem. Přirozený pocit při dotyku v kombinaci s vysoce odolnou povrchovou úpravou je tím nejlepším řešením pro ty, kteří preferují podlahu s vysokým komfortem a vynikající tepelnými a akustickými vlastnostmi.

ochranná vrstva bez obsahu PVC

zátěž 33

přirodní dekorativní korková dýha

Comfort+

korková podložka

korkové kompozitní jádro bez obsahu PVC

zámkový spoj

Comfort+

integrovaná korková podložka



## Rozměr lamely

1.225 x 190 x 7mm  
balení 1,862 m<sup>2</sup>



zámkový spoj



4 mikro sražené hrany

## Povrchová úprava & Záruka



Vysoce elastická pryskyřice, vytvářející přirozený a pružný povrch s vynikajícím odolností proti opotřebení. Lak je odolný vůči mikro poškrábání, zabraňuje šisování a poskytuje teplý a příjemný pocit na dotek. Tato povrchová úprava se vyrábí z ekologicky udržitelných materiálů.



Obrázky vzorků produktů v této kolekci byly vyříznuty z většího kusu. Dekor a odstín se mohou mírně lišit.



## Trendy římská bílá

obj. číslo 7080A0010



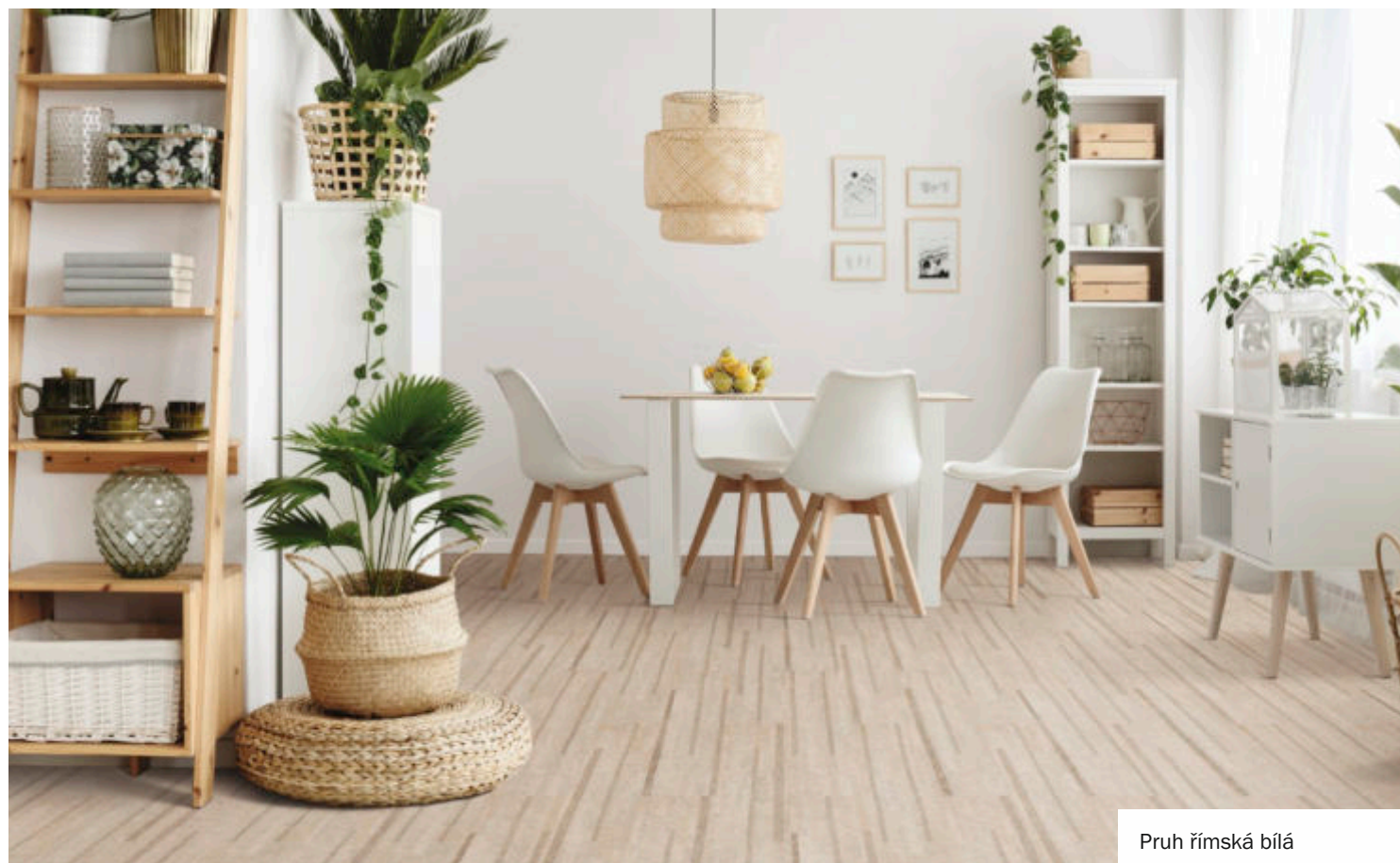
## Parketa bílá

obj. číslo 7080A0011



## Pruh římská bílá

obj. číslo 080A0012



Pruh římská bílá





## Parketa Natur

obj. číslo 7080A0003



## Original Natur

obj. číslo 7080A0004



## Horizontal Natur

obj. číslo 7080A0005



Trendy římská bílá



PREMIER CORK KOMPOZIT





Krásu vybraných kamenných dekorů v kombinaci s bezkonkurenčními vlastnostmi korku. Pokud požadujete špičkový komfort chůze, zajištění dokonalé teploty podlahy v průběhu celého roku a tiché prostředí, pak je pro vás tato podlaha ideálním řešením. Odolná povrchová úprava společně s voděodolnou korkovou strukturou zajistí odolnost a snadnou údržbu zatímco zámkový systém zajišťuje rychlou a bezproblémovou pokládku. Kamenné vzory jsou vyráběny bez poškození přírody.

ochranná vrstva bez obsahu PVC

zátěž 33

tištěný dekorativní film s vysokým rozlišením

Comfort+

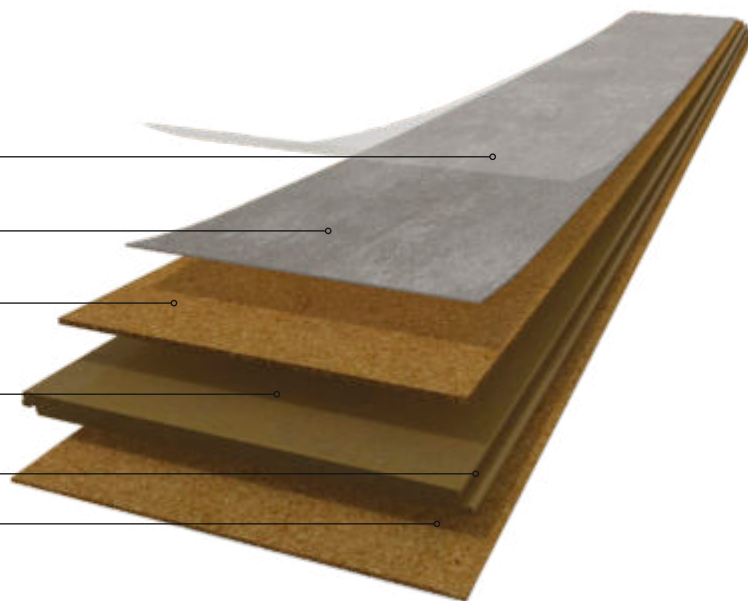
korková podložka

korkové kompozitní jádro bez obsahu PVC

zámkový spoj

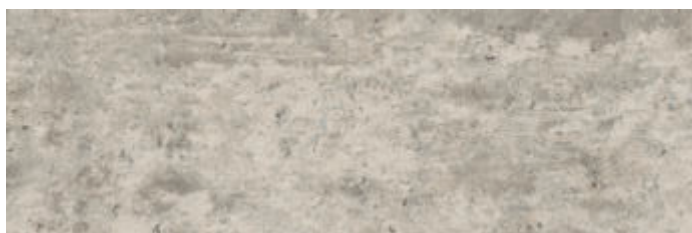
Comfort+

integrovaná korková podložka



## Rozměr lamely

910 x 300 x 7mm  
balení 2,184 m<sup>2</sup>



## Povrchová úprava & Záruka



Vysoce elastická pryskyřice, vytvářející přirozený a pružný povrch s vynikajícím odolností proti opotřebení. Lak je odolný vůči mikro poškrábání, zabraňuje šisování a poskytuje teplý a příjemný pocit na dotek. Tato povrchová úprava se vyrábí z ekologicky udržitelných materiálů.



Obrázky vzorků produktů v této kolekci byly vyříznuty z většího kusu. Dekor a odstín se mohou mírně lišit.



Beton šedý



**Beton šedý**  
obj. číslo 7080A0006



**Beton tmavě šedý**  
obj. číslo 7080A0007





Keramika Retro



## Keramika Retro

obj. číslo 7080A0009



## Mramor šedý

obj. číslo 7080A0008

www.likor.cz	norma	jednotka	PREMIER Cork Kompozit	PREMIER Wood Kompozit
Úroveň zatížení: domácnosti	ISO 10874	třída	třída 23	třída 23
Úroveň zatížení: komerční	ISO 10874	třída	třída 33	třída 33
Rozměr (délka x šířka x tloušťka)	–	mm	1225 x 190 x 7 mm 910 x 300 x 7 mm	1225 x 190 x 7,3 mm

**Všeobecné vlastnosti - EN 16511**

Tloušťka	ISO 24337	$\Delta$ tav $\leq$ 0,50 mm	splňuje	splňuje
Délka	ISO 24337	$\leq$ 1500 mm: $\Delta$ $\leq$ 0,5 mm > 1500 mm: $\Delta$ $\leq$ 0,3 mm/m	splňuje	splňuje
Šířka	ISO 24337	$\Delta$ wav $\leq$ 0,10 mm	splňuje	splňuje
Pravouhlost	ISO 24337	max $\leq$ 0,20 mm	splňuje	splňuje
Rovinnost	ISO 24337	max $\leq$ 0,30 mm/m	splňuje	splňuje
Spáry	ISO 24337	max $\leq$ 0,20 mm	splňuje	splňuje
Výškový rozdíl	ISO 24337	hmax $\leq$ 0,15 mm	splňuje	splňuje
Rovinnost lamely (délka - konkávní / konvexní)	ISO 24337	konkávní $\leq$ 0,50 % / konvexní $\leq$ 1,00 %	splňuje	splňuje
Rovinnost lamely (šířka - konkávní / konvexní)	ISO 24337	konkávní $\leq$ 0,15 % / konvexní $\leq$ 0,20 %	splňuje	splňuje

**Další klasifikované vlastnosti - EN 16511**

Odolnost proti opotřebení IP	EN 15468	$\geq$ 5.000 cyklů	splňuje	splňuje
Odolnost vůči nárazu [mm] (velký míč)	EN 13329:2006+A1:2008, příloha F	$\geq$ 1600 mm	splňuje	splňuje
Vliv nohou nábytku	EN 424	–	žádné viditelné změny / poškození	žádné viditelné změny / poškození
Odolnost vůči kolečkovým židlím	EN 425	25.000 cyklů	splňuje	splňuje
Rozměrová stabilita v důsledku kolísání teploty	EN ISO 23999	$\leq$ 0,25 %	splňuje	splňuje

**Bezpečnostní vlastnosti - EN 14041**

Odolnost proti požáru	EN ISO 11925-2 + EN ISO 9239-1: třída EN 13501-1	třída	Cfl - S1	Dfl - S1
Protiskluznost	EN 13893	třída	DS	DS
Emise formaldehydu	EN 717-1	třída	E1	E1
Obsah pentachlorophenol (PCP)	EN 12673	% mg/kg	nejjistitelné	nejjistitelné
Tepelná vodivost	EN 12667	W/(mK)	0,111	0,111
Teplotní odolnost	EN 12667	(m <sup>2</sup> K)/W	0,06	0,06

**Další vlastnosti**

Odolnost proti skvrnám	EN 438-2: skupina 1 a 2: stupeň 5; skupina 3: st. 4	stupeň <sup>(a)</sup>	splňuje	splňuje
Bobtnání	ISO 24336	$\leq$ 18 %	splňuje	splňuje
Redukce zvuku při nárazu	EN ISO 10140	dB ( $\Delta$ Lw)	18	18
Útlum kročejového hluku	IHD-W431	dB %	snížení o 18,5 dB rozdíl v hlasitosti 65 %	snížení o 18,5 dB rozdíl v hlasitosti 65 %

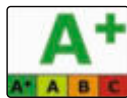
(a) stupeň 5 - žádné změny / stupeň 4 - lehké změny / stupeň 3 - mírné změny / stupeň 2 - viditelné změny / stupeň 1 - viditelné změny; (b) skupina 3: stupeň 4



# Certifikáty



Dobrovolný a nezávislý certifikát pro hodnocení obsahu emisí VOC látek a kvalitu podlahových krytin ve vnitřním prostředí. Výsledky odpovídají emisním limitům AgBB, Belgickému VOC nařízení, M1 klasifikaci BREEAM, LEED v4, RAL-UZ 120 a rakouské Eco Label (pokyn UZ 56).



Od ledna 2012 zavedla Francie omezení pro celkový obsah VOC látek ve stavebních výrobcích. Výrobci prodávající materiály na francouzském trhu musí získat označení od A+ (velmi nízké emisní) do C (vysoké emisní). Deklarovaným cílem je zlepšení kvality vnitřního prostředí v soukromých i v komerčních budovách.



Označení CE je certifikační značka označující shodu se zdravotními a bezpečnostními normami včetně norem ochrany životního prostředí pro výrobky prodávané v Evropském hospodářském prostoru.



Certifikace Greenguard pomáhá identifikovat výrobky a materiály pro interiéry s nízkými chemickými emisemi, s cílem zlepšení kvality vnitřního ovzduší, ve kterém jsou výrobky používány. Podporuje globální udržitelnost, životní prostředí, zdraví a bezpečnost.



Modrý anděl je dobrovolná certifikace, která zaručuje, že produkt nebo služba splňuje vysoké standardy z oblasti životního prostředí, zdraví a výkonnostních charakteristik. Tyto produkty jsou vždy hodnoceny během celého jejich životního cyklu.



Prohlášení o ekologickém produktu je ověřený dokument, který poskytuje informace o vlivu produktu na životní prostředí v průběhu celého jeho životního cyklu (např. spotřeba energií a vody, produkce odpadů, vliv na změnu klimatu, eutrofizaci, rozrušování ozonové vrstvy apod.) a další relevantní informace v souladu s mezinárodním standardem ISO 14025.

# Údržba podlahy – optimální péče

Aby si vaše podlaha zachovala svůj vzhled po dlouhou dobu, doporučujeme vám používat přípravky pro čištění a údržbu podlah LOBA. Každý z nich má konkrétní účel a je navržen tak, aby vám péči o podlahu co nejvíce usnadnil.



## LOBA Cleaner

Vysoce koncentrovaný a pH neutrální čistič se silným účinkem, šetrný k podlahám s příjemnou, svěží vůní. Účinně odstraňuje masť a nečistoty a dodává podlaze svěží a čistý vzhled.



## LOBA CareCleaner

Čistící prostředek na vodní bázi. Čištění a ochrana v jednom kroku. Nejjednodušší alternativa pro pravidelnou péči a osvěžení lakovaných povrchů. Přidáním přípravku do vody na vytírání vytvoříte na podlaze tenký film s protiskluznou odolností dle DIN 18032.



## LOBA ParkettCare

Přípravek pro péči o podlahu. Chrání lakované podlahy vytvořením ochranné vrstvy proti jemným škrábancům a známčkám běžného používání. Zabraňuje předčasnému opotřebení a aktivně prodlužuje trvanlivost povrchu.

V souladu s hlavními hodnotami produktové řady PREMIER Kompozit, respektem k přírodě a snahou o přírodní harmonii, doporučujeme používat nízkoemisní výrobky také během přípravy podkladu a následné povrchové úpravy (nivelační stěrky, laky a lepidla).



## **LIKOR**

**výhradní distributor: LIKOR, s.r.o.**

adresa: Mírové náměstí 1585,  
263 01 Dobříš  
telefon: 723 369 277  
info@likor.cz  
www.likor.cz

PO - PÁ 8.00 - 16.00 hod.

### **📍 Dům podlah Dobříš**

adresa: Mírové náměstí 1585,  
263 01 Dobříš  
telefon: 602 496 060, 774 654 668  
podlahovestudio@likor.cz

PO - PÁ 9.00 - 17.00 hod.  
SO 9.00 - 11.30 hod.

### **📍 Dům podlah Praha**

adresa: Radlická ulice 71/3314,  
150 00 Praha 5  
telefon: 721 658 223  
dum.podlah@likor.cz

PO a PÁ 9.00 - 16.00 hod.  
ÚT, STŘ, ČT 9.00 - 18.00 hod.

### **📍 velkoobchodní prodej**

telefon: 602 356 661, 602 644 697  
expedice@likor.cz

PO a PÁ 7.30 - 16.00 hod.

